

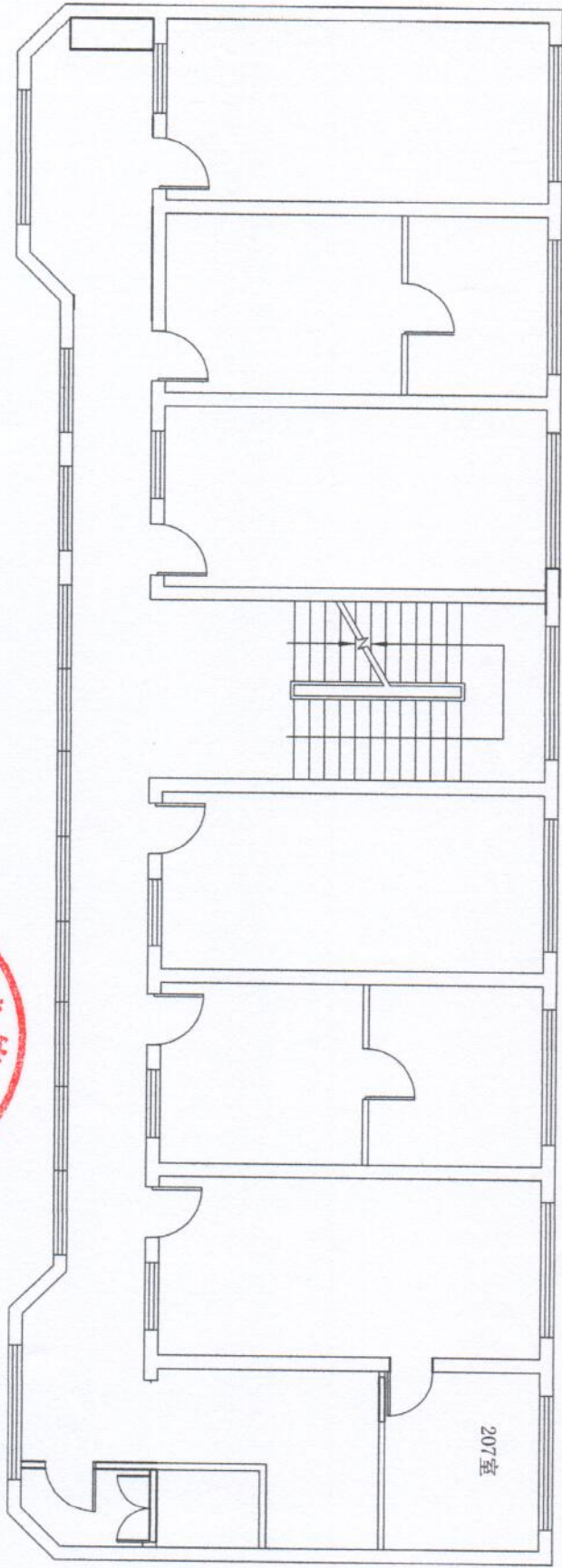
施工项目:

1. 1楼搬运新设备上6、7楼(有机电池组)
2. 1楼仪器搬至6、7楼(有机组设备), 5楼搬至7楼(总钢总泵池动注射)
3. 1楼男厕所冲水器维修更换
4. 104加装插座
5. 1楼更换光管(业务窗口)
6. 大气室安装空调(含不锈钢架子)
7. 格力原装空调遥控(大气室)
8. 大气室顶面防水补漏
9. 仪器室排气扇更换
10. 仪器室更换开关面板
11. 仪器室防水补漏(注防水剂)
12. 仪器室线路脱落整理(插座固定)
13. 1.1楼搬运新设备上6、7楼(有机电池组)
14. 现场室刮型刷端漆(两遍)
15. 搬运设备过廊久(设备、电池组等)
16. 搬运设备过廊久(土壤制样工具)
17. 搬运设备过廊久(实验室仪器)

广东省韶关生态环境监测中心站办公楼零星维修施工示意图



8920
240 1400 240 7040 240



240 1400 240 7040 240
8920

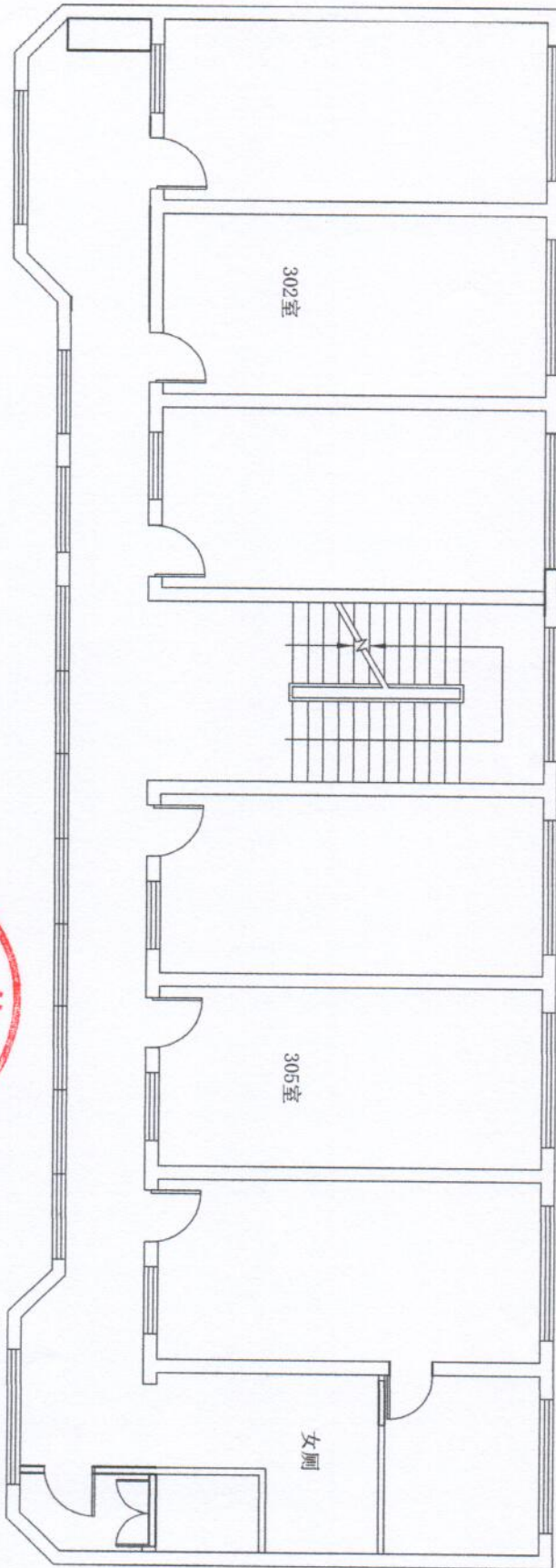
施工项目:

- 1. 2楼洗手盆更换水龙头
- 2. 207室拆水泥浆
- 3. 207室防水补漏 (防水材料)
- 4. 207室墙面批荡、贴地脚线、地面贴瓷片
- 5. 207室翻新墙漆 (两遍)
- 6. 207室线路改造

广东省韶关生态环境监测中心站办公楼2楼零星维修施工示意图



8920
240 1400 240 7040 240



240 1400 240 7040 240
8920

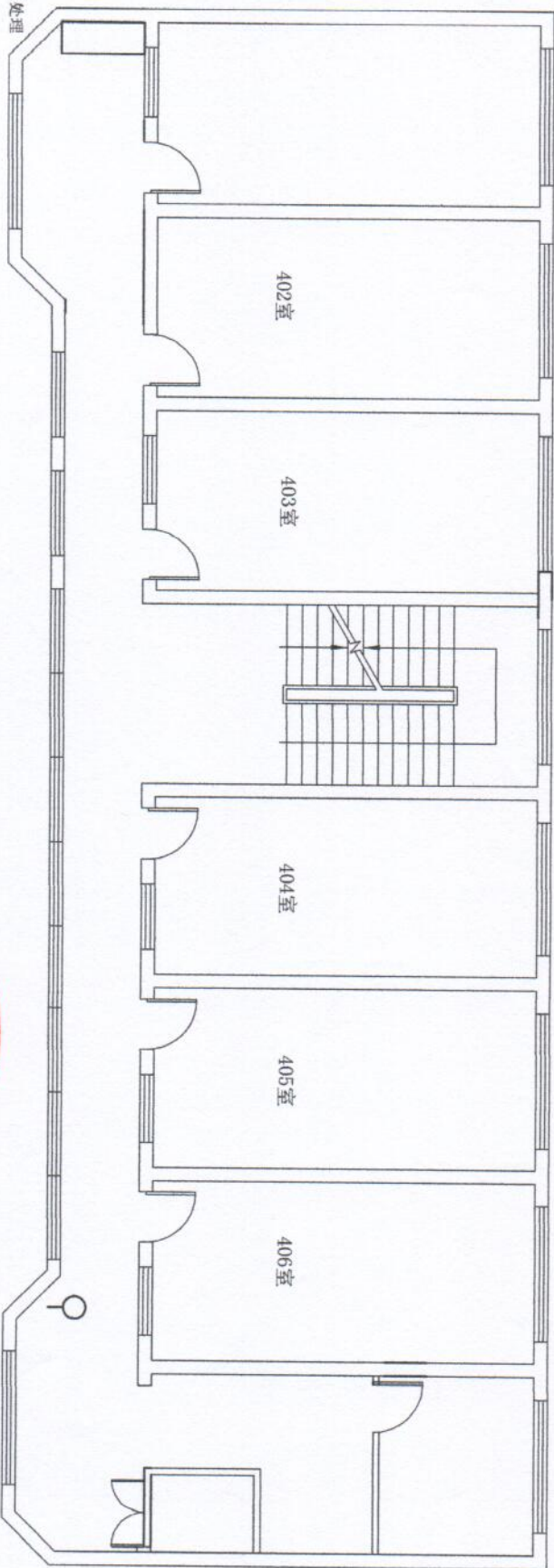
施工项目:

1. 3楼女厕冲水器维修更换
2. 3楼女厕疏通(疏通两次)
3. 302插座移位
4. 305更换16A插座

广东省韶关生态环境监测中心站办公楼3楼零星维修施工示意图



8920
240 1400 240 7040 240



240 1400 240 7040 240
8920

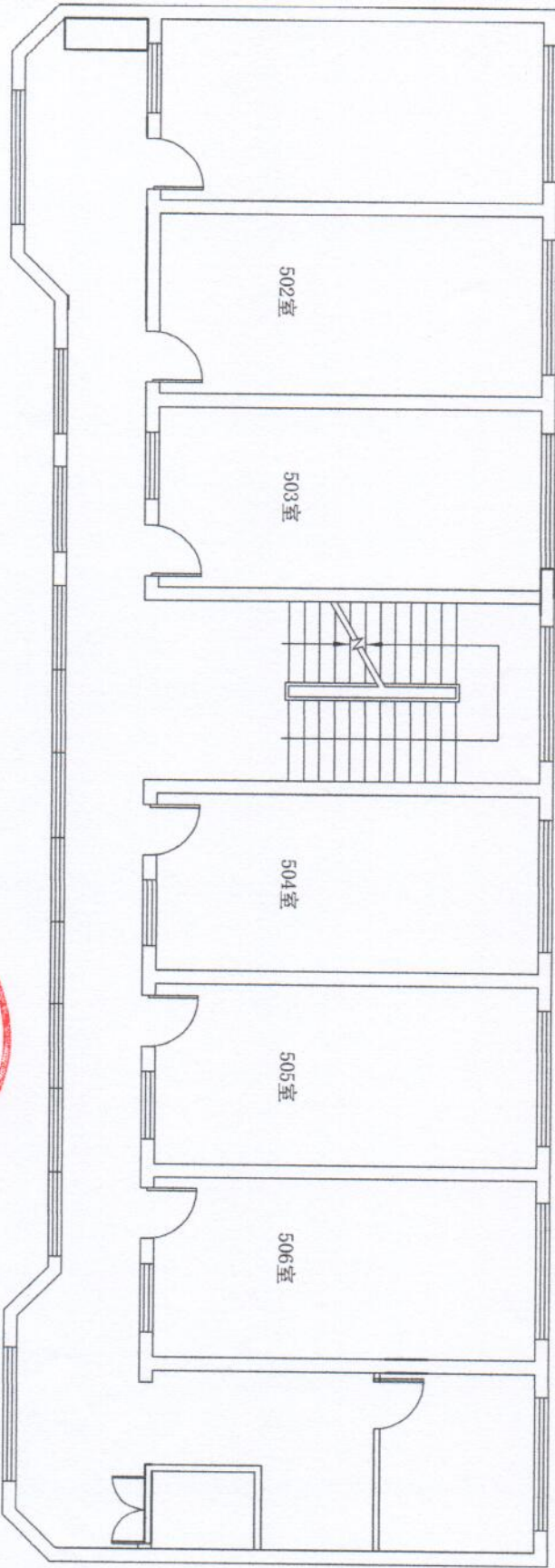
施工项目:

1. 4楼紧急淋浴器增加喷头及排水处理
2. 402搬运杂物到7楼电梯房
3. 402搬3个试相柜到6楼
4. 402搬3台冰箱到601
5. 404、405、305更换LED光管
6. 404安装空调插座(含布线)
7. 404风机管道改造
8. 406房拆试验台及排水管(2000×750×850)
9. 406房灭火器装置拆卸
10. 406墙体刮腻子刷漆(两遍)

广东省韶关生态环境监测中心站办公楼4楼零星维修施工示意图



8920
240 1400 240 7040 240



240 1400 240 7040 240
8920

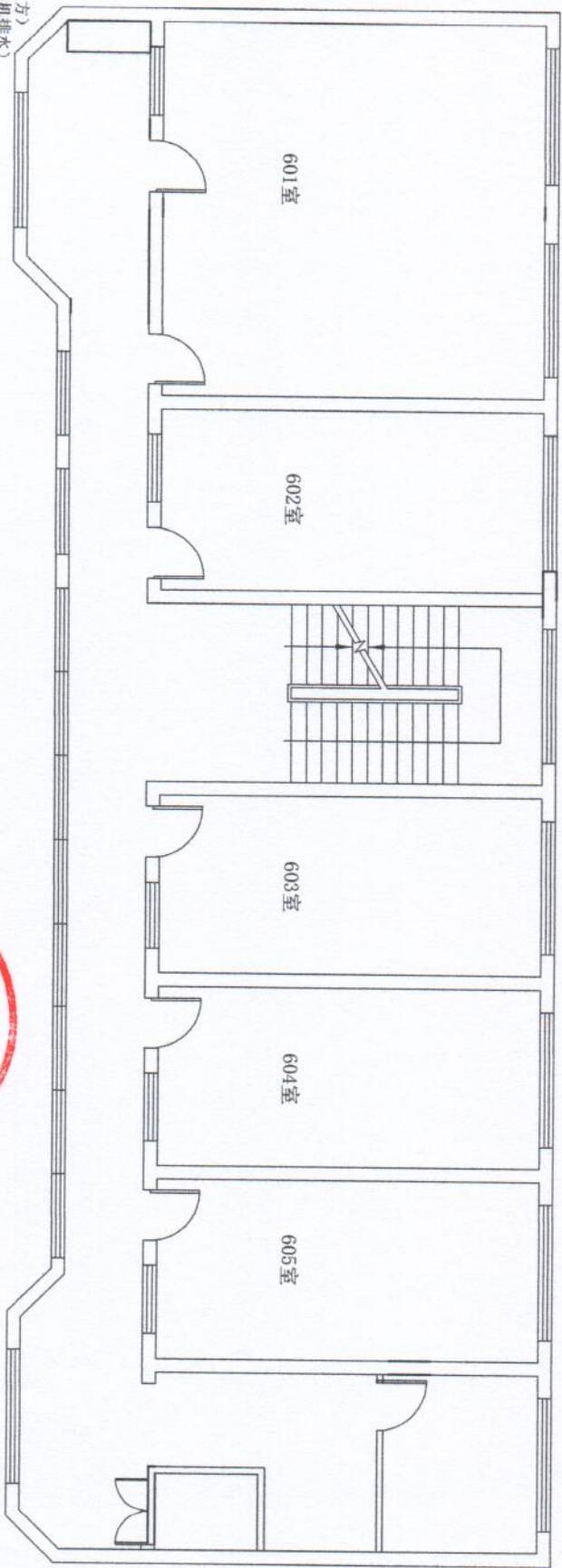
施工项目:

1. 502培养箱维修 (电路故障)
2. 504空开移动 (含空开盒子)
3. 504气管改造 (通风管)
4. 505墙体刮腻子刷墙漆 (两遍)
5. 505窗口玻璃开孔 (30×30mm)
6. 505窗口新安装排气扇 (含开关、布线)
7. 506悬浮物虑泵维修 (电路故障)

广东省韶关生态环境监测中心站办公楼5楼零星维修施工示意图



8920
240 1400 240 7040 240



240 1400 240 7040 240
8920

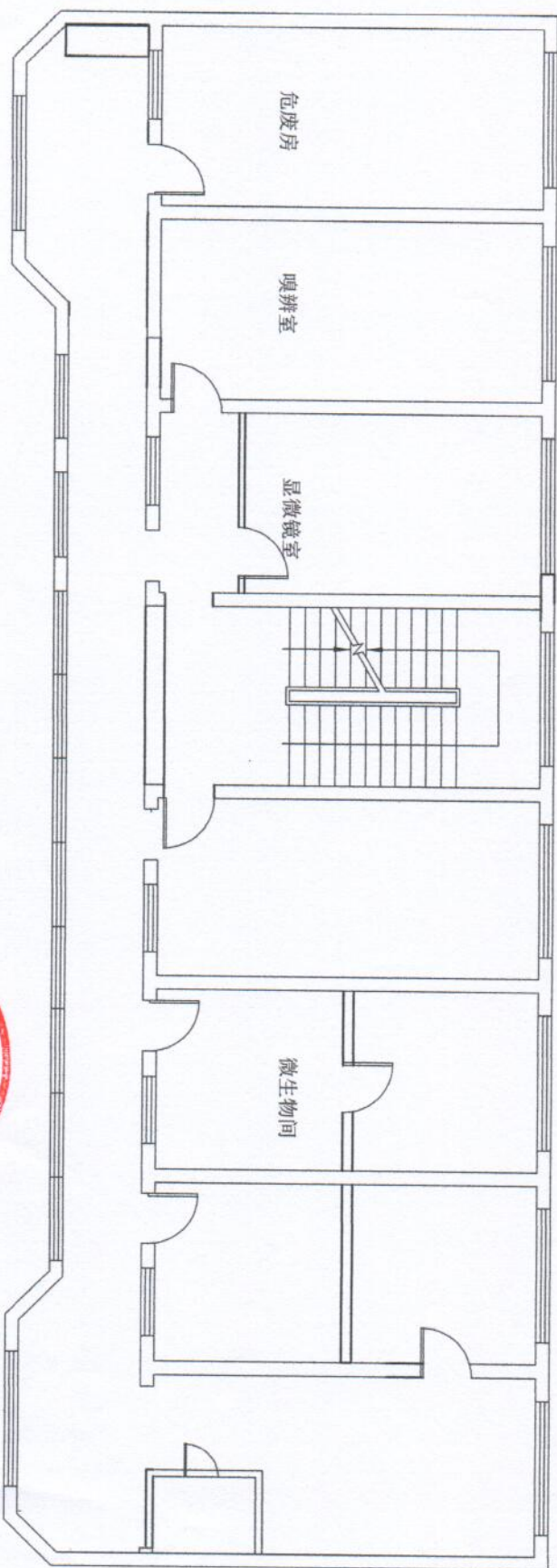
施工项目:

1. 6楼走廊更换排气扇 (洗手盆上方)
2. 601、602、603开排水孔 (抽湿机排水)
3. 601隔墙墙体开孔 (氮气管道)
4. 601排气扇更换
5. 601更换水阀
6. 601扁钢安装4×4 (含线槽)
7. 601、602、603仪器接地 (含地线)
8. 602更换新门锁
9. 603扁钢安装4×4 (含线槽)
10. 604、603、602、601墙体刮腻子油漆 (两遍)

广东省韶关生态环境监测中心站办公楼6楼零星维修施工示意图



8920
240 1400 240 7040 240



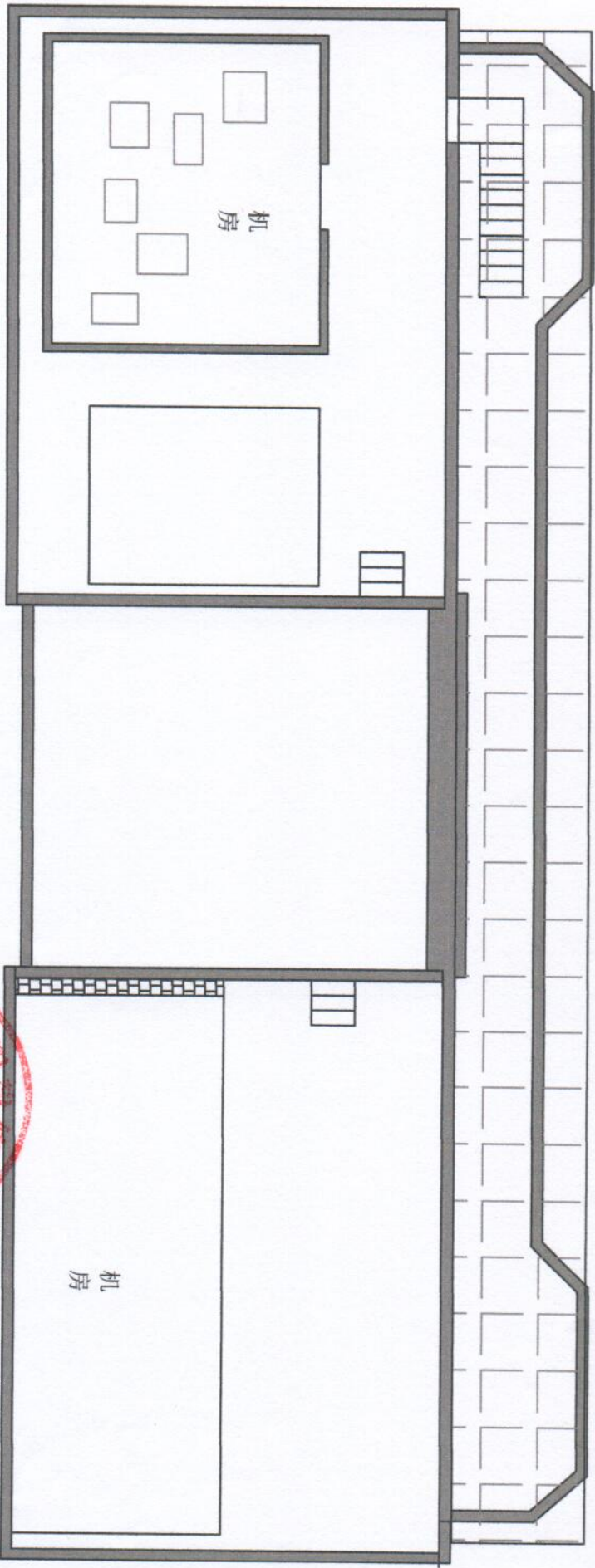
240 1400 240 7040 240
8920

施工项目:

1. 7楼走廊加长空调排水管
2. 7楼雨棚补空调管洞口
3. 7楼危废房更换排气扇
4. 7楼微生物间墙体刮腻子刷墙漆 (两遍)
5. 7楼嗅辨室、显微镜室刮腻子刷墙漆 (两遍)

广东省韶关生态环境监测中心站办公楼7楼零星维修施工示意图





施工项目:

- 1. 楼顶风机房内外封板 (不锈钢板)
- 2. 不锈钢雨棚反光处理 (防锈防腐漆)
- 3. 楼顶风机维修、更换新电机

广东省韶关生态环境监测中心站办公楼楼顶零星维修施工示意图

